

Public Pensions and Low Income Dynamics in Canada

Mayssun El-Attar ¹ Raquel Fonseca²

¹*Université McGill et Chaire de recherche Industrielle Alliance sur les enjeux économiques des changements démographiques*

²*ESG-Université du Québec à Montréal, CIRANO, Chaire de recherche Industrielle Alliance sur les enjeux économiques des changements démographiques*

Société canadienne de science économique (SCSE)

Québec, 8-10 mai 2019

Tendances des taux de pauvreté chez les personnes âgées

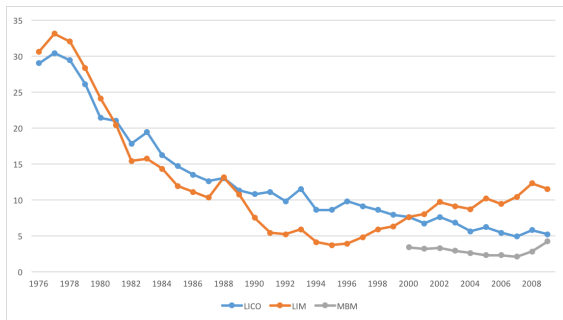


Figure: Taux de faible revenu chez les personnes âgées (65 ans et plus) 1976 à 2009, Statistique Canada. Source: Enquête sur les finances des consommateurs (1976 à 1995) et Enquête sur la dynamique du travail et du revenu (1996 à 2009).

La pauvreté chez les personnes âgées: une préoccupation importante pour la politique publique

- ▶ La proportion grandissante de personnes âgées se traduira en demande croissante pour les pensions publiques, les services de santé, et les soins de longue durée au Canada.
- ▶ Quelle est l'importance des pensions publiques pour prévenir la pauvreté des personnes âgées?
 - ▶ Par conséquent, il est important de comprendre qui sont les personnes âgées pauvres et comment les pensions publiques affectent la pauvreté.
 - ▶ Il est important d'évaluer l'influence des pensions publiques sur les taux et la dynamique de pauvreté.

Etudes sur l'effet des pensions publiques sur la pauvreté:

- ▶ US: Engelhardt & Gruber (2004)
- ▶ OECD: Smeeding & Williamson (2001), Fonseca et al. (2011)
- ▶ Pays européens: Zaidi, Grech & Fuchs (2006)

Canada:

- ▶ La générosité du système de pensions publiques et les taux de pauvreté: Schirle (2013); Milligan (2008); Veall (2008) and Bernard & Li (2006)
- ▶ Notre étude: l'effet du fait de recevoir une pension publique sur la probabilité d'être pauvre et sur la dynamique de la pauvreté, en contrôlant pour l'histoire de pauvreté individuelle.

- ▶ Qui sont les personnes âgées pauvres?
 - ▶ Ont-elles toujours été pauvres?
 - ▶ Sont-elles devenues pauvres lors de leur retraite?
 - ▶ Sont-elles devenues pauvres après la retraite?
- ▶ Est-ce que les pensions publiques réduisent la pauvreté?
Est-ce qu'elles aident à sortir de la pauvreté?

- ▶ Nous utilisons les deux premières vagues de l'ELIA: 2012 et 2014. Elles contiennent des informations sur le revenu individuel, l'état de santé et les variables démographiques (éducation, état civil, etc.).
- ▶ Nous utilisons la composante rétrospective de l'ELIA basée sur des sources de données administratives (fichiers T1 et T4) pour obtenir des informations sur l'historique des gains des individus.
- ▶ Nous ne disposons pas d'informations sur la structure familiale dans la composante rétrospective de l'ELIA.
- ▶ En raison de la disponibilité limitée des informations sur la pauvreté, nous utilisons les données remontant à 2001.

- ▶ **MFR (Mesure de faible revenu)**: défini comme 50% du revenu médian de la famille après impôt, ajusté en fonction de la taille de la famille

Age	LIM census family	LICO economic family	MBM economic family
50-60	0.089	0.085	0.114
60-69	0.078	0.078	0.105
70-79	0.036	0.043	0.067
80+	0.047	0.046	0.074

Taux de pauvreté selon la sociodémographie, 2012-2014

CEDIA.ca

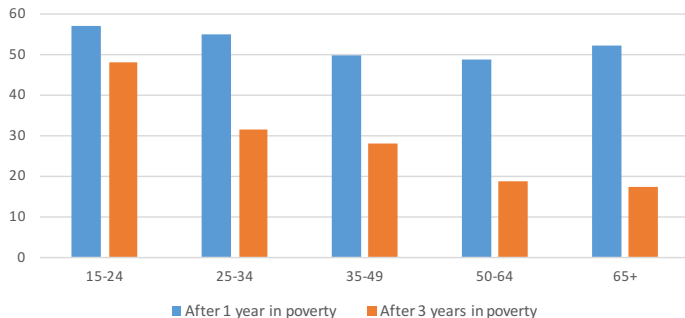
<i>Age</i>		<i>Province</i>	
50-54	0.080	Atl provinces	0.074
55-59	0.100	Quebec	0.081
60-64	0.090	Ontario	0.074
65-69	0.064	Prairies	0.040
70+	0.040	British Columbia	0.066
<i>Sex</i>		<i>Pop Size</i>	
Male	0.063	Rural area	0.068
Female	0.080	Pop 1,000 to 29,999	0.067
<i>Education</i>		Pop 30,000 to 99,999	0.052
No diploma	0.128	Pop 100,000 to 499,000	0.079
High school	0.067	Pop 500,000 or greater	0.078
Some college	0.049	<i>Family type</i>	
University	0.035	Living alone	0.163
<i>Health</i>		Lone parent	0.173
Excellent or very good	0.035	Couple w/o kids	0.030
Good	0.084	Couple with kids	0.036
Fair or poor	0.168	<i>Worker status</i>	
<i>Retirement status</i>		Employed	0.034
Retired	0.071	Unemployed	0.190
No retired	0.074	Not in LF	0.101

Principaux déterminants de la pauvreté chez les personnes âgées

- ▶ L'âge est corrélé avec la pauvreté: les taux de pauvreté sont inférieurs pour les personnes de plus de 65 ans.
- ▶ Les niveaux de pauvreté sont plus bas chez les hommes, chez les individus plus instruits et chez ceux qui vivent en couple. Ils sont plus élevés dans les familles monoparentales (principalement des femmes).
- ▶ Pour les personnes en âge de travailler, le chômage est un déterminant important de la pauvreté.
 - Pour les personnes plus âgées, pour lesquelles les périodes de chômage durent plus longtemps, le chômage a un impact important sur le revenu et les expose à un risque plus élevé de pauvreté.

La pauvreté chez les personnes âgées est très persistante

Probabilité de sortie de la pauvreté en fonction du temps passé dans la pauvreté (2001-2014)



Les caractéristiques socio-économiques affectent la persistance

La probabilité d'avoir passée une ou cinq années en pauvreté

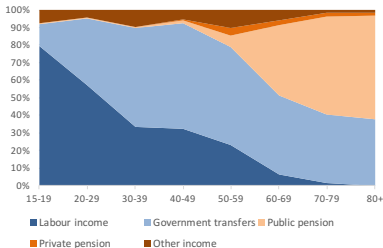
years poor	>=1	>=1	>=5 conditional 1 year poor	>=5
25-34	0.195*** (0.020)	0.270*** (0.019)	0.081*** (0.018)	0.137*** (0.020)
35-49	0.097*** (0.016)	0.170*** (0.015)	0.153*** (0.020)	0.201*** (0.020)
50-64	-0.006 (0.015)	0.054*** (0.015)	0.218*** (0.021)	0.185*** (0.020)
65+	-0.049*** (0.016)	-0.003 (0.019)	0.305*** (0.028)	0.172*** (0.031)
Controls	no	yes	no	yes
N	18,477	18,408	4,928	4,916

Les caractéristiques socio-économiques sont importantes

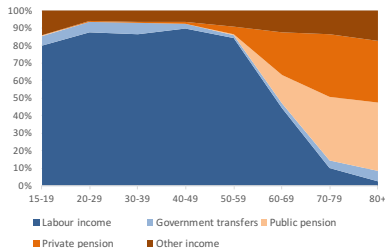
- ▶ Les personnes âgées ont moins de chances d'être pauvres.
- ▶ Les taux de sortie des personnes âgées sont inférieurs à ceux des plus jeunes. Cela signifie une plus grande persistance pour elles, lorsqu'elles tombent dans la pauvreté.
- ▶ Toutefois, cette dernière observation n'est pas liée à l'âge comme tel, mais bien à des caractéristiques associées à l'âge ou aux cohortes antérieures: faible niveau d'éducation, moins bonne santé et plus faible taux d'activité (pourraient avoir des difficultés à retrouver un emploi).

Sources de revenu par groupe d'âge

- ▶ Pension publique = Pension de sécurité de la vieillesse + Supplément de revenu garanti + Allocation au conjoint.



(a) Individus pauvres



(b) Individus non pauvres

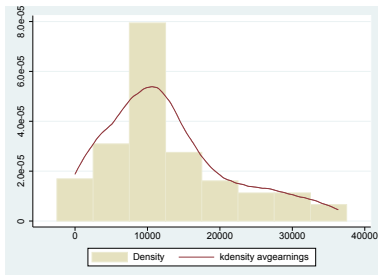
Le rôle des retraites publiques sur la pauvreté des personnes âgées

	<i>Dependent variable: poor today (individuals + 50)</i>	
	+ retired	+ int ret pp
65+	-0.079*** (0.009)	0.021 (0.021)
Retired	-0.050*** (0.010)	-0.054*** (0.018)
Pub Pension		-0.115*** (0.032)
Retired × Pub Pension		-0.162*** (0.027)
N	15,907	15,907

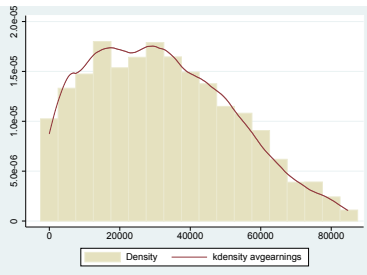
- ▶ Les résultats montrent que le taux de pauvreté plus faible chez les personnes de plus de 65 ans est entièrement lié à la perception de pensions publiques: le coefficient des pensions publiques est négatif et élevé en valeur absolue, et son inclusion réduit de presque autant le coefficient du groupe des 65+ , le rendant statistiquement équivalent à zéro.

L'effet des revenus passés [1]

Répartition des revenus moyens au cours d'une carrière (de 25 à 64 ans)



(c) Individus pauvres



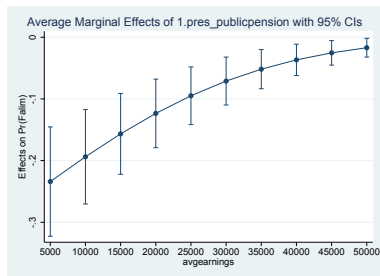
(d) Individus non pauvres

- ▶ Les résultats de la dernière section suggèrent que, pour les personnes âgées, la pauvreté actuelle est étroitement liée à l'expérience antérieure de pauvreté.
- ▶ Seule une petite fraction des retraités pauvres (11%) n'a jamais été pauvre auparavant.
- ▶ D'après la distribution des revenus antérieurs, on constate que les revenus moyens des personnes âgées pauvres étaient en moyenne inférieurs de 18 600 \$ par an à ceux des non pauvres.
- ▶ Parmi les personnes âgées pauvres, 50% ont eu des revenus de carrière moyens inférieurs à 10 600 \$, contre 16% chez les non pauvres.

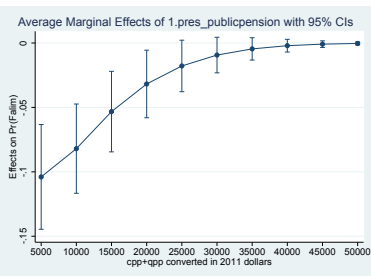
Le rôle des retraites publiques, contrôlant pour la persistance de la pauvreté

	<i>Dependent variable: poor today (individuals 50+)</i>			
	baseline	+pub pension	+persistence	+ past income
65+	-0.079*** (0.009)	0.021 (0.021)	0.016 (0.015)	-0.003 (0.020)
Retired	-0.050*** (0.010)	-0.054*** (0.018)	-0.025* (0.014)	-0.034** (0.015)
Pub Pension		-0.115*** (0.032)	-0.079*** (0.024)	-0.090*** (0.028)
Retired × Pub Pension		-0.162*** (0.027)	-0.105*** (0.021)	-0.118*** (0.024)
Number of years poor			0.018*** (0.001)	
Ln Avg Past Inc				-0.036*** (0.003)
N	15,907	15,907	15,907	15,642

Qui sont ceux pour qui les retraites publiques font une différence?



(e) L'effet des retraites publiques sur la probabilité d'être pauvre en fonction des gains moyens au cours d'une carrière



(f) L'effet des retraites publiques sur la probabilité d'être pauvre en fonction des prestations du Régime de pensions du Canada ou du Régime de rentes du Québec (CQPP)

Dynamique de la pauvreté: sortie de la pauvreté [1]

	<i>Dependent variable: exiting poverty (individuals 50+)</i>			
	baseline	+ public pensions	+ persistence	+ past income
65+	0.146** (0.068)	0.196*** (0.065)	0.192*** (0.064)	0.270*** (0.069)
Event Retired	0.014 (0.093)	-0.076 (0.086)	-0.048 (0.096)	-0.045 (0.095)
Event Pub Pension		0.326*** (0.093)	0.305*** (0.090)	0.315*** (0.091)
Event Retired × Event Pub Pension		0.279 (0.176)	0.296** (0.136)	0.242 (0.167)
Num years poverty			-0.036*** (0.006)	
Ln Avg Past Inc				0.090** (0.041)
N	439	439	439	421

- ▶ La probabilité de sortie est la plus basse pour les personnes âgées de 50 à 64 ans.
- ▶ Elle augmente avec l'éducation
- ▶ Trouver un emploi réduit la probabilité d'être pauvre
- ▶ Toucher une pension publique pour la première fois augmente fortement la probabilité de sortir de la pauvreté.

Résultats similaires...

- ▶ quand nous incluons réception de paiements du CQPP dans la régressions.
- ▶ pour de différentes mesures de pauvreté (années 2012 et 2014 seulement).

Conclusion

- ▶ Les personnes âgées (50 ans et plus) sont moins susceptibles d'entrer dans la pauvreté, mais plus susceptibles d'en subir une longue période, conditionnellement à l'entrée. Cela est dû aux caractéristiques des personnes âgées (éducation, santé, chômage).
- ▶ La pauvreté après la retraite suit des périodes de pauvreté plus ou moins fréquentes avant la retraite.
- ▶ La retraite semble constituer un tournant important.
- ▶ Les pensions publiques peuvent expliquer le niveau de pauvreté inférieur chez les personnes âgées → elles augmentent la probabilité de sortie de la pauvreté.