



Chaire de recherche Industrielle Alliance  
sur les enjeux économiques  
des changements démographiques

CEDIA.ca

# Projections des taux de faible revenu chez les aînés québécois à l'horizon 2050

Laure Sébrier

85<sup>ème</sup> congrès de l'ACFAS

10 mai 2017

# Mise en contexte

- Projet inscrit dans l'Action concertée sur la pauvreté et l'exclusion sociale
- La vulnérabilité des aînés québécois :
  - Importante diminution au cours des dernières décennies
  - Hommes et femmes ne sont pas égaux
- Objectifs :
  - Dresser un portrait « récent » de la vulnérabilité des aînés québécois
  - Projeter leur évolution future

# La mesure du panier de consommation (MPC)

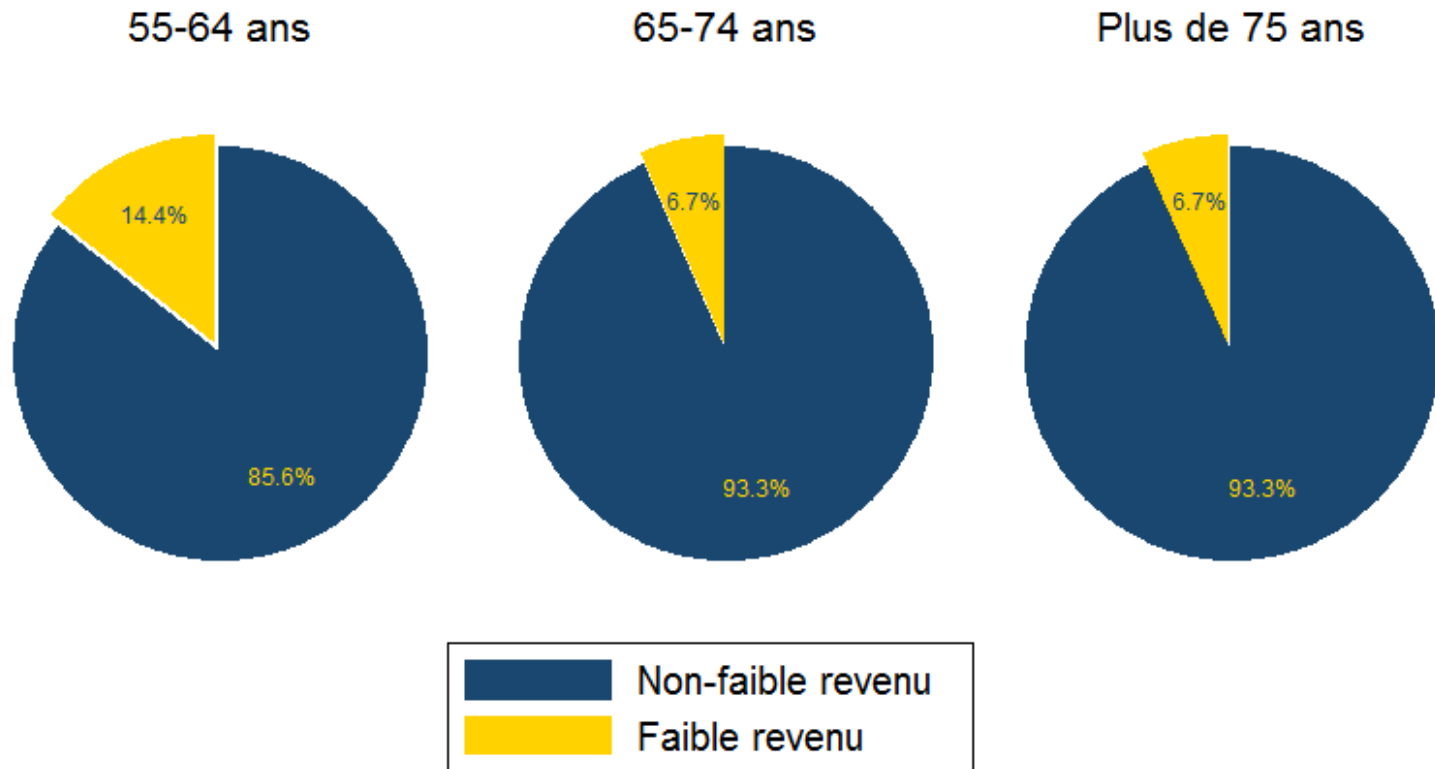
- Seuils MPC « base 2011 » pour le Québec :

	<b>Famille de 4 personnes</b>	<b>1 Personne</b>
Régions rurales	32 693	16 346,5
Moins de 30 000 hab.	32 777	16 388,5
30 000 – 99 999 hab.	30 908	15 454
100 000- 499 999 hab.	31 684	15 842
Québec	32 101	16 050,5
Montréal	33 146	16 573

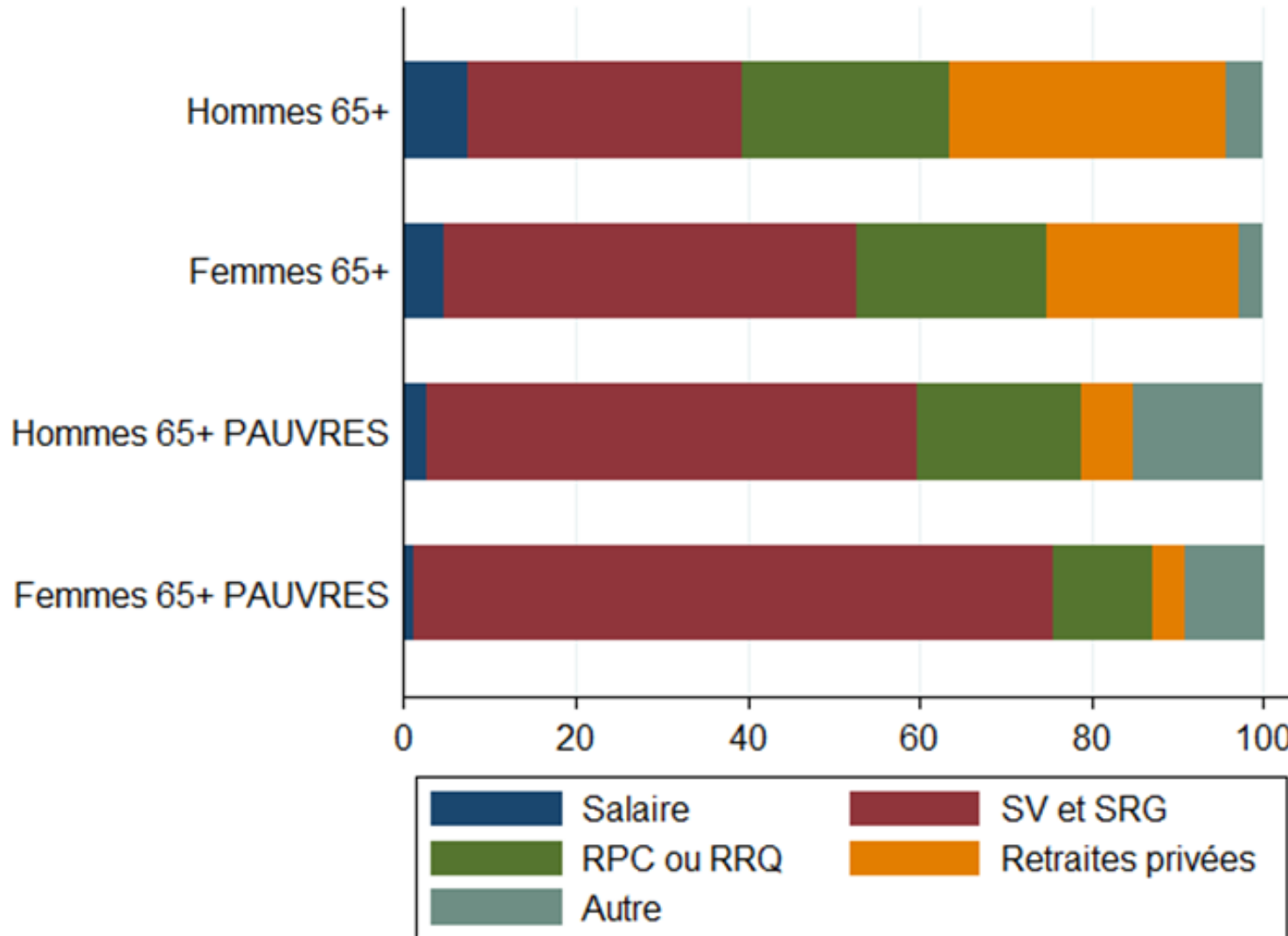
- Avantages de la MPC :
  - Seuils spécifiques à chaque province
  - Reflète le coût de la vie au Québec

# La situation des aînés québécois

- Statistiques extraites du recensement de 2011



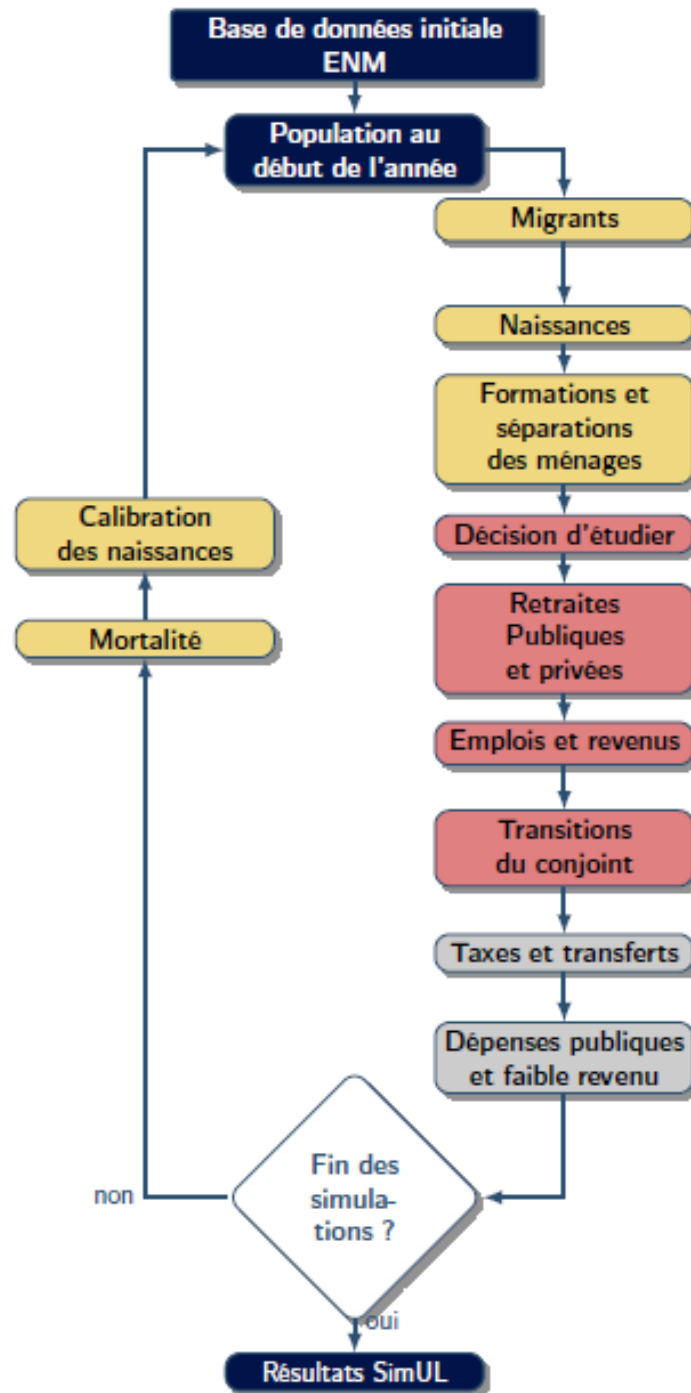
# La situation des aînés québécois



# Le modèle SimUL



- Modèle de microsimulation de l'économie québécoise
- Microsimulation :
  - Données et projections individuelles
  - Permet d'étudier des sous-groupes d'intérêt
- SimUL :
  - Permet de projeter les revenus individuel et donc les taux de faible revenu
  - Permet d'estimer l'impact de politiques publiques



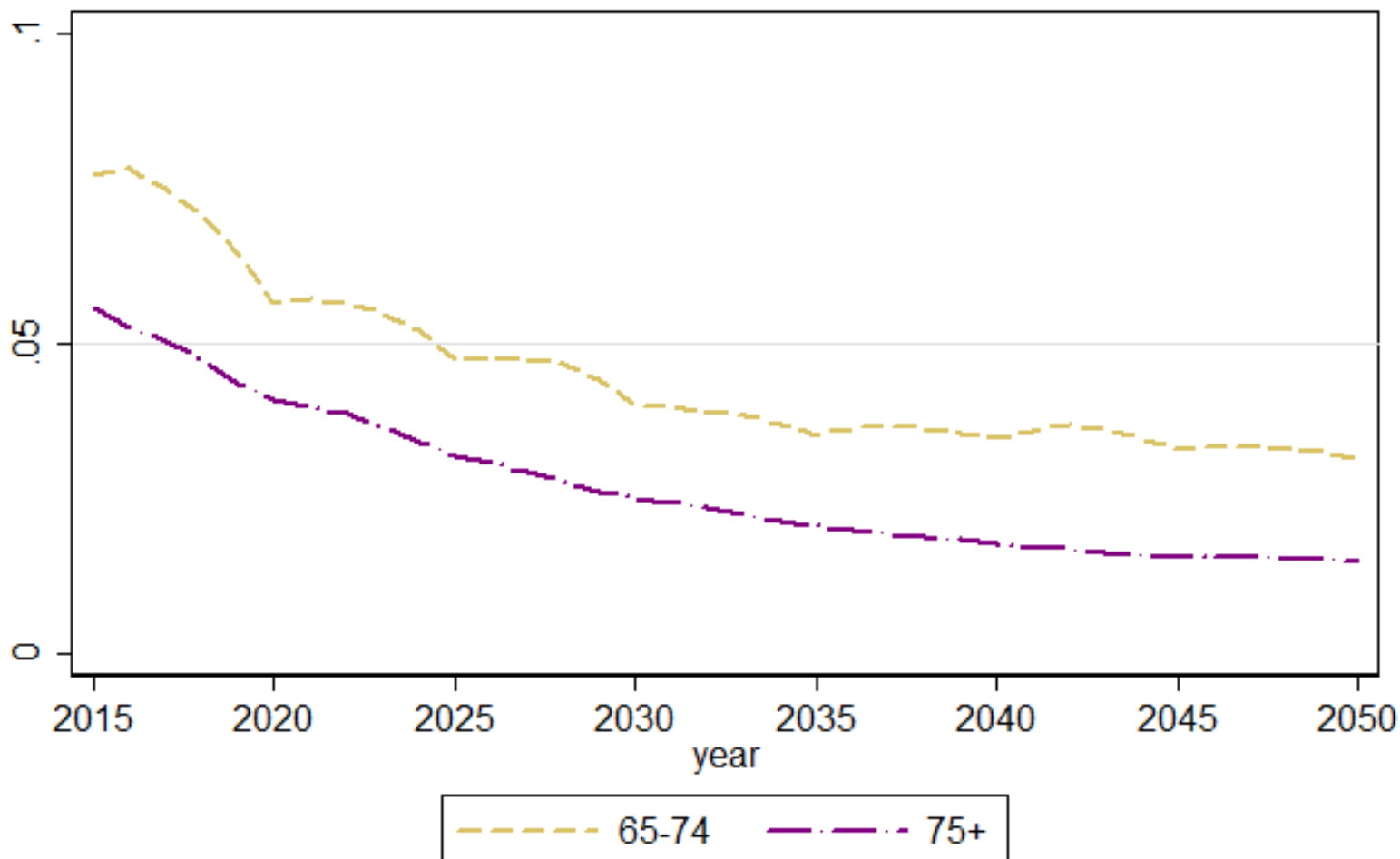
# RÉSULTATS

- Scenario de référence
- Suppression de la rente au survivant
- Majoration des seuils



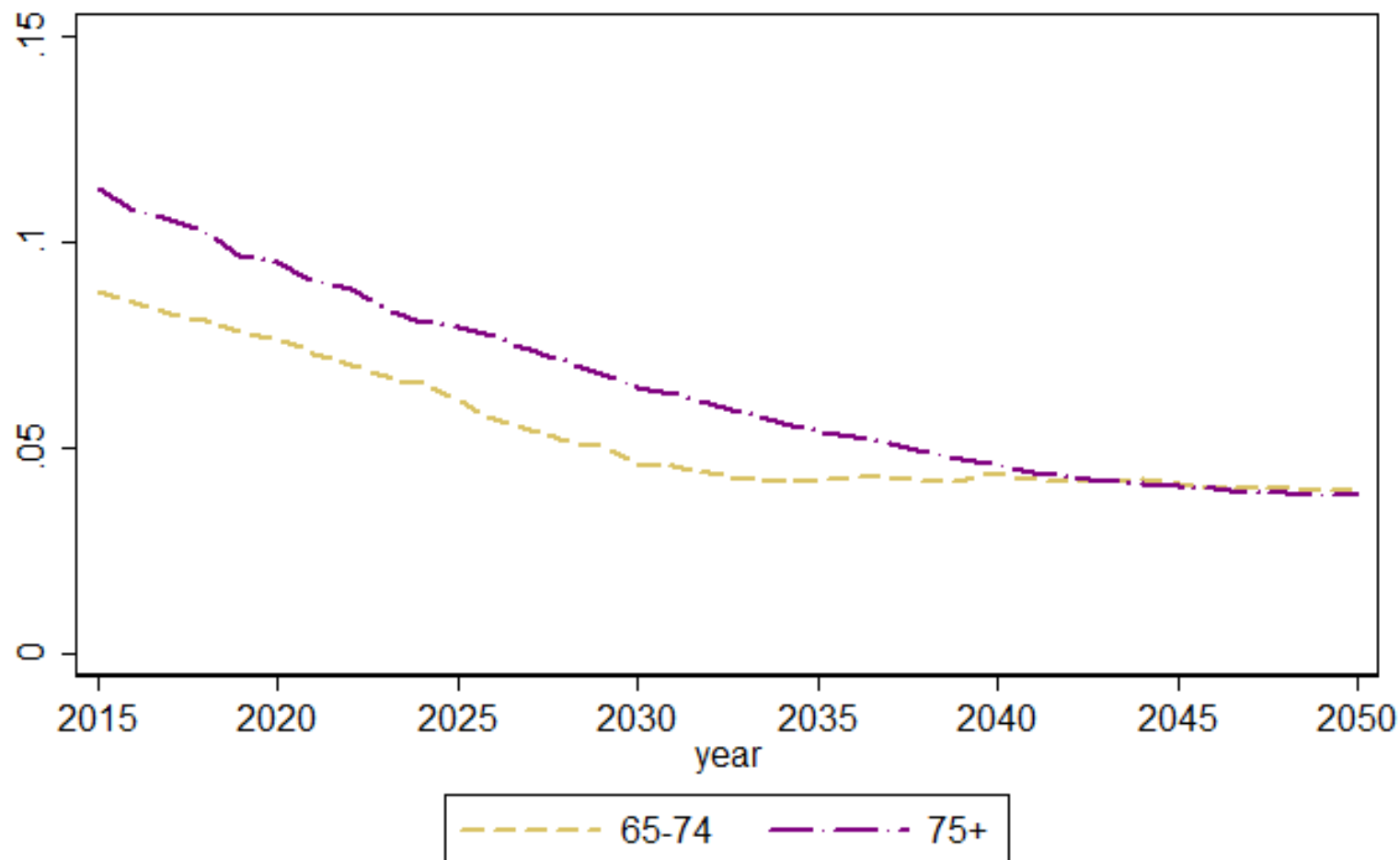
# 1- Scénario de référence

Taux de faible revenu MPC  
Aînés



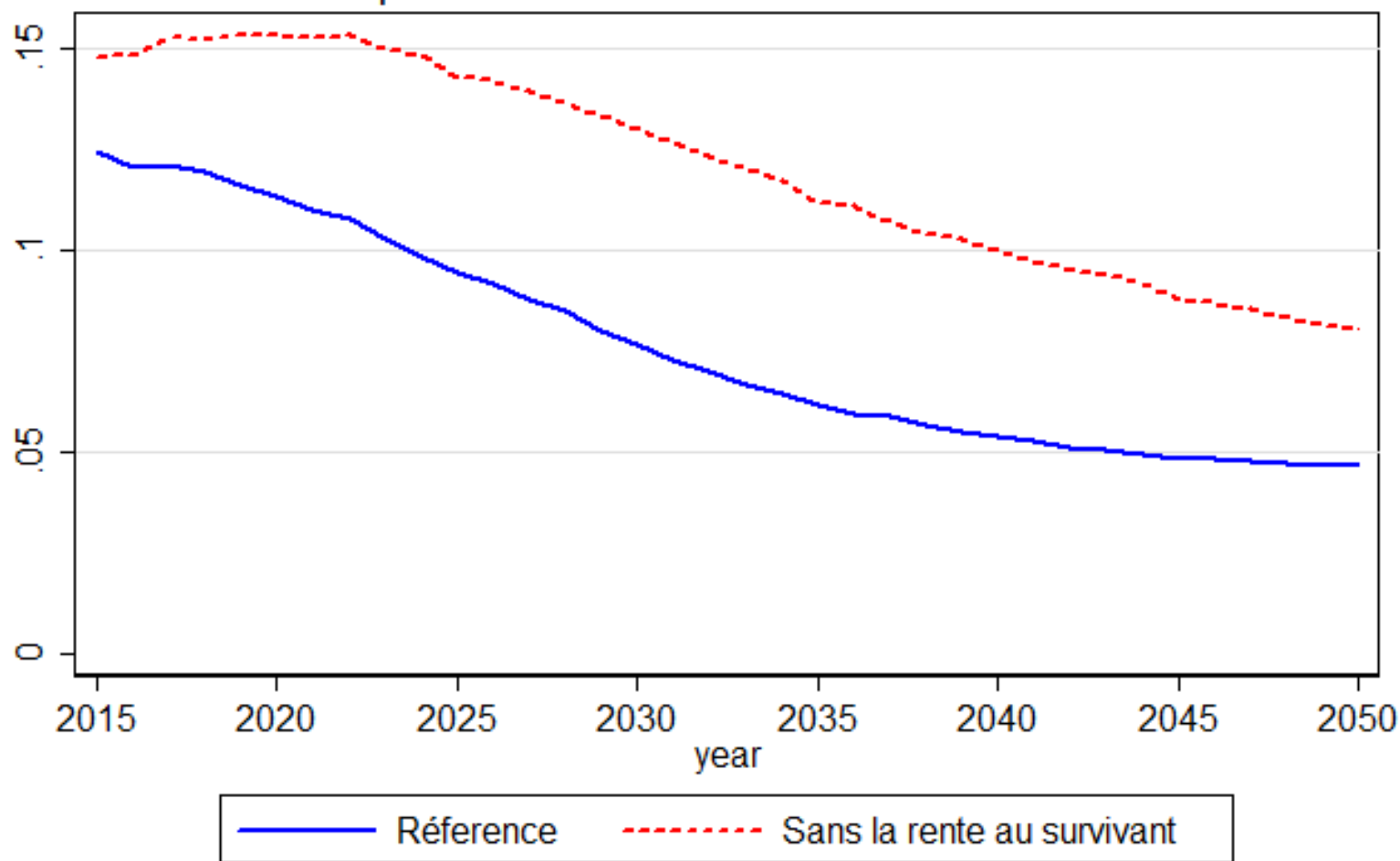
# 1- Scénario de référence

Taux de faible revenu MPC  
Femmes seules



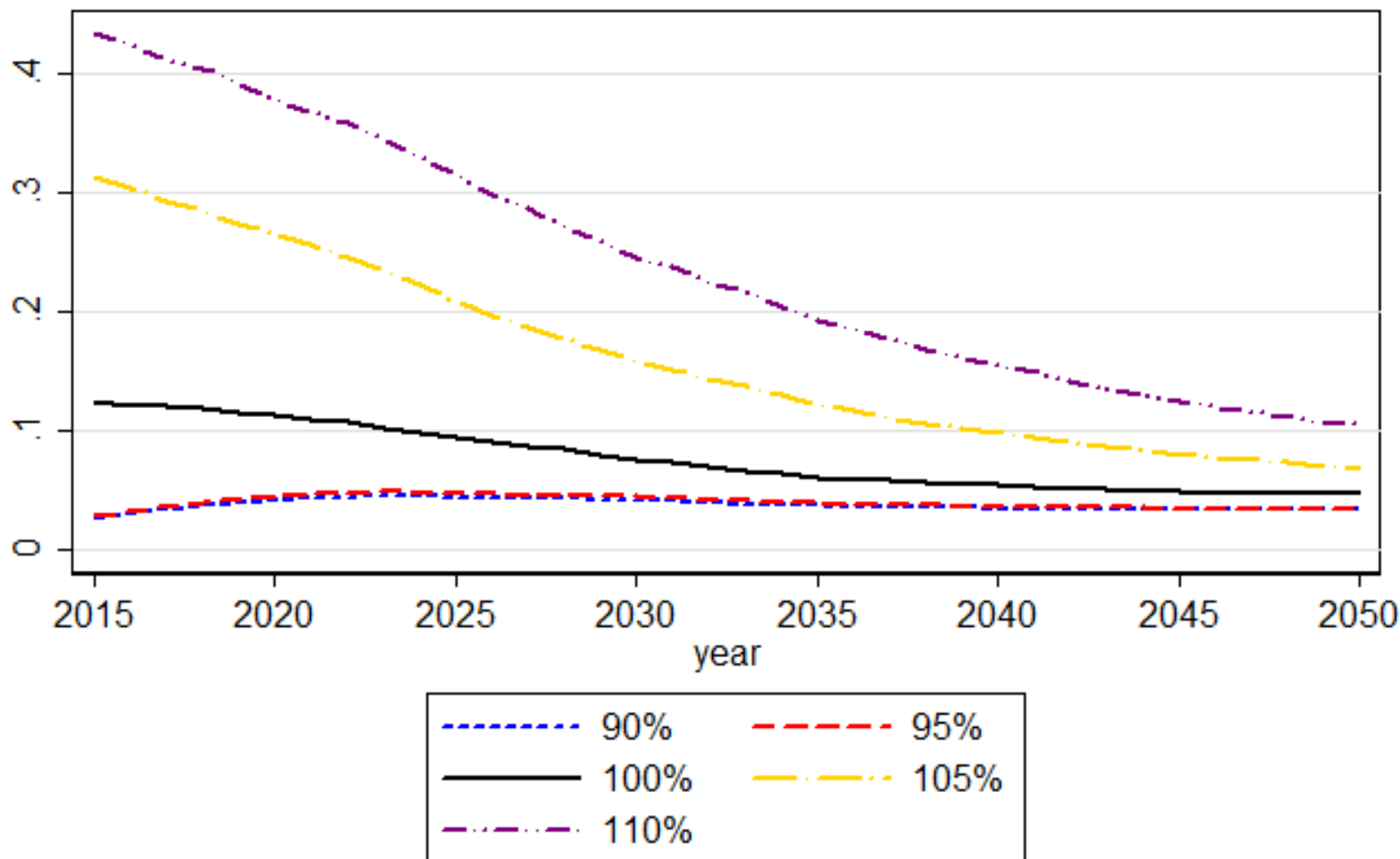
## 2- Suppression de la rente au survivant

Rôle de la rente au survivant  
pour réduire la vulnérabilité des veuves



# 3- Majoration des seuils

Effets de seuils  
veuves



# Conclusion

- SimUL projette une diminution des taux de faibles revenu, particulièrement chez les aînées.
- Le modèle illustre le rôle de la rente au survivant pour réduire la vulnérabilité des femmes âgées.
- Mais on mesure aussi un très fort effet de seuil qui met en lumière la manière dont les programmes sont calculés.

Merci de votre  
attention!